

# Anleitung: Wie man seine eigene Exkursion plant

Autor: [Stephan Gröschler](#)

Mit diesem Beitrag möchte ich allen Lesern, die an kraftvollen Orten, der Natur und geschichtlichen Ausflügen interessiert sind, einen kleinen Leitfaden an die Hand geben, um ihre eigenen Ausflüge zu planen. Nicht, dass ihr es nicht selber könntet, aber vielleicht kann ich mit dem ein oder anderen hilfreichen Tipps oder Hinweise helfen, damit der Ausflug ein Erfolg wird.

Was ist ein kraftvoller Orte? Bevor ich aber mit der Beschreibung der eigentlichen Planung beginne, möchte ich noch einmal kurz auf die Frage eingehen, was kraftvolle Orte eigentlich sind und wie man sie findet. Es gibt keine eindeutigen Merkmale, wie man einen kraftvollen Ort erkennt, aber für jeden Menschen ein solcher Ort etwas anderes. Oft wurde genau dort schon seit der Stein- oder Frühzeit Menschen gesiedelt oder die Menschen haben damals ihre Wohn- und Kultplätze an diesen Orten errichtet. Es können aber auch geologische Besonderheiten sein wie der Druidenhain Wohlmannsgesees mit seinen extrem ungewöhnlichen Felsen sein. Vor vielen Jahrhunderten waren solche Orte Anlaufpunkt der Menschen und sind für uns heute auch noch/ wieder Kraftplätze. (Wer mehr darüber erfahren möchte, liest den Beitrag "[»Was ist ein kraftvoller Ort und wie erkennt man ihn?»](#)")

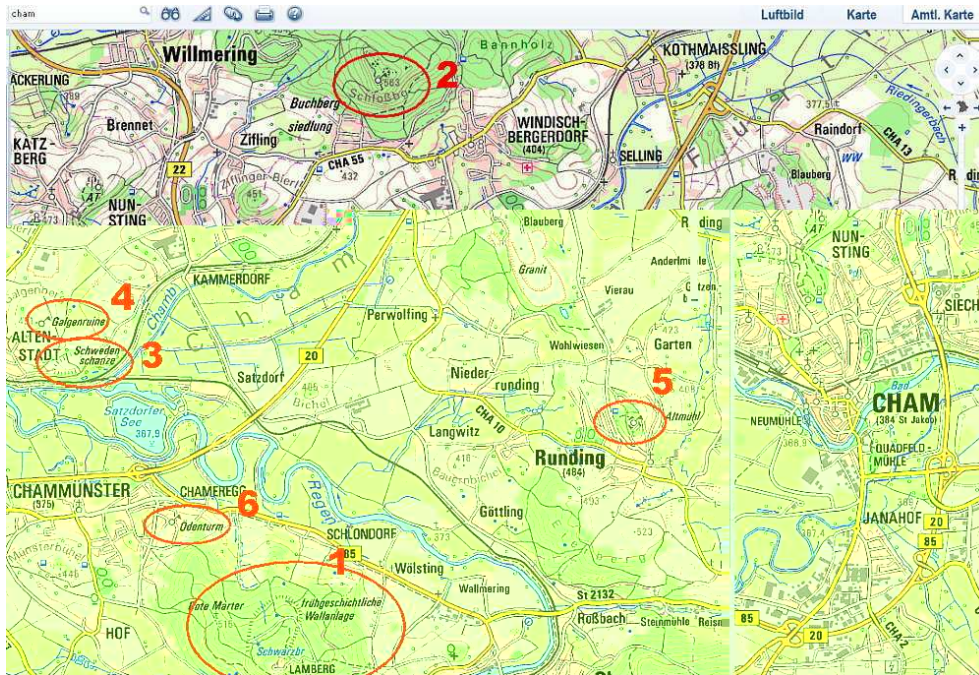
## Recherche nach kraftvollen Orten

In dem Beitrag "[»So ich meine kraftvollen Orte finde](#)" habe ich bereits beschrieben, wie ich persönlich nach solchen Orte suche. Da ich aber noch nicht mal ansatzweise alle Gegenden in Bayern besucht habe, müsst Ihr diese Orte für Eure Gegend oder dort wo Ihr hin wollt, selbst recherchieren. Wie man das angeht, möchte ich Euch jetzt beschreiben und habe mir dazu eine Gegend herausgesucht, wo ich selbst noch nicht war: *Cham im Bayerischen Wald*.

Legen wir also los! Mein erster Blick ist immer erst der in den [»BayernAtlas](#), der immer die kartentechnische Grundlage und Inspiration zur Planung für mich ist. Das dieses Tool sehr umfangreich ist, habe ich auch eine Anleitung zur Bedienung dazu geschrieben: "[»Anleitung: So funktioniert der BayernAtlas](#)".

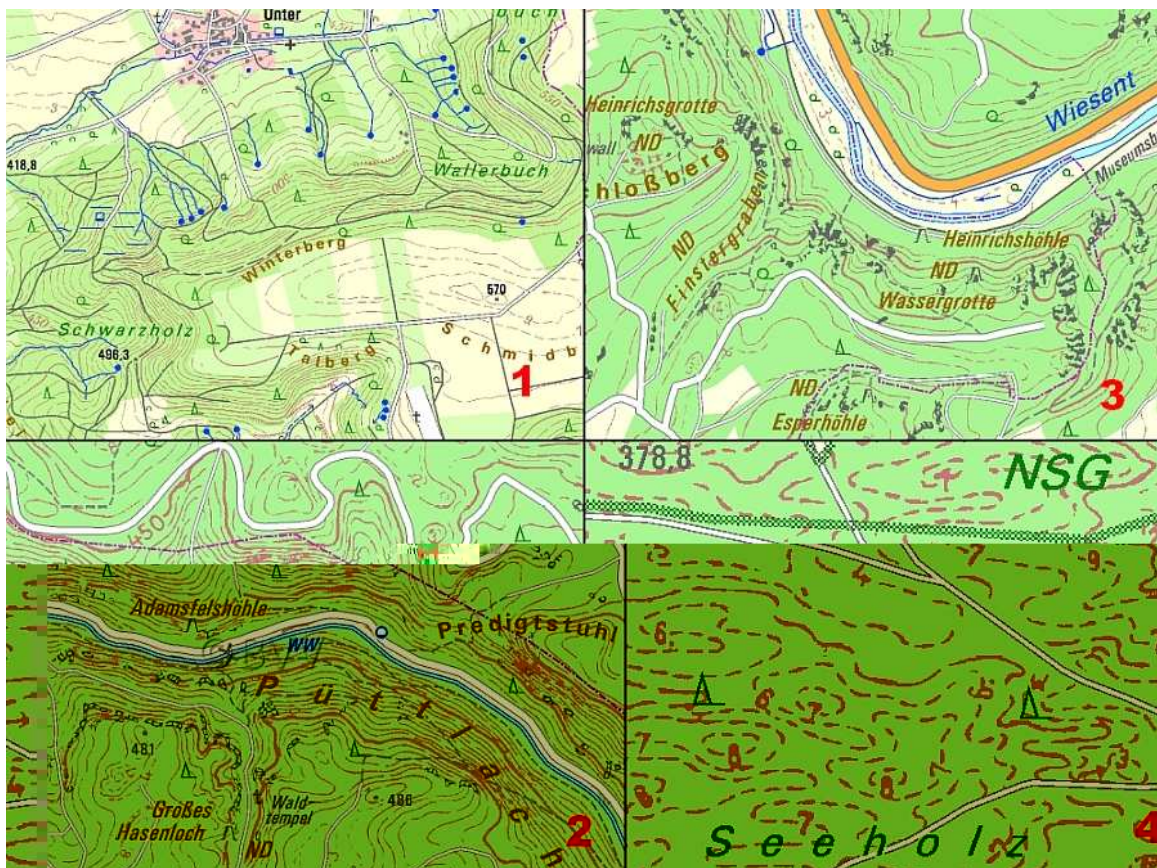
## 1. Suche

Wir suchen im BayernAtlas also den Ort "Cham". Bereits der erste Blick verrät ohne großes Suchen einige sehr interessante Stellen, die ich sofort ansteuern würde: Frühgeschichtliche Wallanlage auf dem Lamberg (1), Schloßberg Wilmering mit Ruine (2), Schwedenschanze Cham (3), Galgenruine Cham (4), Schloßberg Runding mit Ruine (5), Ödenturm Chameregg (6). Allein schon diese wenigen Punkte sind mehr als ausreichend für eine Ganztagesexkursion, denn man sollte sich schon auch Zeit dafür lassen, die Dinge sehen zu können, die sich dort unverhofft ergeben – es ist die Kunst, sich treiben zu lassen.



Übersichtskarte Cham

Es müssen aber keine Ruinen, Schanzen oder Wälle, die eine besondere Ausstrahlung und Kraft haben. Wie ich in dem Beitrag [»So finde ich meine kraftvollen Orte finde«](#) geschrieben habe, gibt es aber auch noch andere Kriterien, um solche Orte zu finden. Es sind geologische Besonderheiten, die auf außergewöhnliche Orte hinweisen: Quellen (1), extreme Höhenlinien (2), Felsen (3) oder Hügel/ Erhebungen (4). Die Erfahrung sagt mir, dass sich dort immer besondere Orte finden lassen. Ein Berg mit vielen Quellen (links oben), Gesteinsformationen z. B. in der Fränkischen Schweiz (rechts oben) oder enge Täler (links unten) sind immer sehr interessant. Das Bild rechts unten sind in Deutschland seltene Wanderdünen...



Übersicht geologischer Besonderheiten

Es müssen also nicht unbedingt "bekannte" Plätze sein müssen, sondern dass es auch viele unbekannte Orte ohne Namen gibt, die sehr kraftvoll und anziehend sind. Das zu Erkennen lässt sich aber schwer beschreiben und so kann ich nur versuchen zu erklären, worauf ich hinaus möchte. Es ist eben eine Erfahrungssache.

## 2. Kartenmaterial



1 – Detailansicht



2 – Übersichtskarte

Wenn man die Orte seiner Exkursion festgelegt hat, geht es ans Sammeln des Kartenmaterials. Wer mit der Zeit geht, kann durch die Karten des BayernAtlas Mobile navigieren, was gut funktioniert, aber vielleicht unpraktisch in der Natur ist. Empfehlenswert ist es daher, von dem zu besuchenden Ort Ausdrucke in unterschiedlichen Zoomstufen zu machen; ich verwende neben einem Ausschnitt der näheren Umgebung (1 – dabei auf Anhaltspunkte wie Wege, Straßen zur Orientierung achten) auch einen zweiten Ausdruck mit einer Karte der weiteren Umgebung (2 – überregional) inklusive Ortsnamen zur Anfahrt. Hilfreicher Tipp: Immer darauf achten, dass ein Längemaß auf dem Ausdruck zu sehen ist, um Distanzen dann vor Ort abschätzen zu können!

## 3. Internetrecherche

Nach der Festlegung der Orte kommt ein weiterer wichtiger Teil der Recherche. Damit man nämlich auch weiß, was es mit diesen Orten auf sich hat, empfiehlt sich ein Blick in Google und unbedingt auch in [»Wikipedia](#). Besonders das Angebot dort fasziniert mich immer wieder sehr, denn es ist erheblich umfangreicher und detaillierter als z. B. die offiziellen Seiten einer Stadt, Landkreis oder Institution. Manchmal findet man aber auch ganz spezielle Seiten zu einem Thema, z. B. die [»Burgenseite](#), wenn man nach Burgen sucht.

Generell sollte man also vorher aber auf jeden Fall im Internet nach weiteren Informationen suchen, denn oft ergeben sich daraus weitere Hinweise und Inspirationen, was in der Nähe noch zu finden ist.

**Tipp:** Wer nicht aus Bayern ist, [»findet hier](#) eine Aufstellung der Online-Kartendienste anderer Bundesländer. In den jeweiligen Diensten kann man in den topografischen Karten nach kraftvollen Orten suchen, denn die Karten sind analog denen des BayernAtlas.

## Ausstattung bei Exkursionen

Der Vollständigkeit halber erwähne ich hier auch noch, mit welcher Ausrüstung man sich auf den Weg machen sollte. Natürlich muss ich Euch nicht sagen, was Ihr mitnehmen müsst und dabei haben solltet, aber vielleicht bekommt Ihr ja doch noch den ein oder anderen hilfreichen Tipp. Den entsprechenden Beitrag [«»Empfohlene Ausrüstung bei Exkursionen»»](#) sollte man auf jeden Fall auch einmal gelesen haben.